

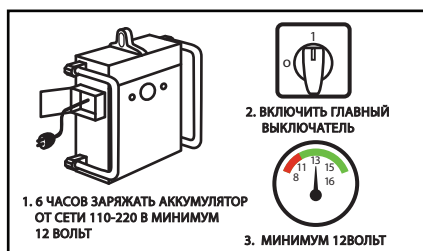
# ВЕРТИКАЛЬНЫЙ МОНТАЖ СТЕНОВЫХ ПАНЕЛЕЙ ДО 17 МЕТРОВ



**1**

## ПЕРЕД ПОДЪЕМОМ:

- НЕ МЕНЕЕ 6 ЧАСОВ ЗАРЯЖАТЬ АКБ ОТ СЕТИ 220 В
- ВКЛЮЧИТЬ ГЛАВНЫЙ ВЫКЛЮЧАТЕЛЬ
- ПРОВЕРИТЬ НАПРЯЖЕНИЕ, МИНИМУМ 12,6В



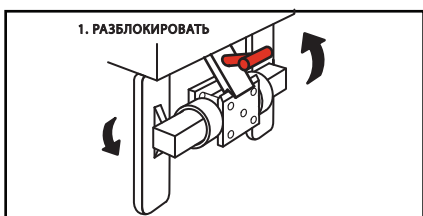
**2**

С ПОМОЩЬЮ МЯГКОГО СТРОПА ПОДНИМАЕМ АППАРАТ НА 1М, СНИМАЕМ ТРАНСПОРТИРОВОЧНЫЕ КОЛЕСА. ПОВОРАЧИВАЕМ ТРАВЕРСУ ИЗ ТРАНСПОРТИРОВОЧНОГО ПОЛОЖЕНИЯ В РАБОЧЕЕ.



**3**

РАЗБЛОКИРУЕМ ПОВОРОТНУЮ ТРАВЕРСУ ПОДНЯТИЕМ РЫЧАГА ВВЕРХ, ФИКСИРУЕМ ШПЛИНТАМИ.



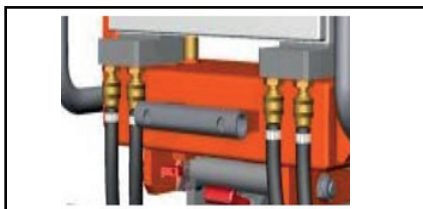
**4**

ПРОИЗВОДИМ СБОРКУ АППАРАТА, НАДЕВАЕМ НАВЕСНОЕ ОБОРУДОВАНИЕ НА ТРАВЕРСУ, ФИКСИРУЕМ ШПЛИНТАМИ.



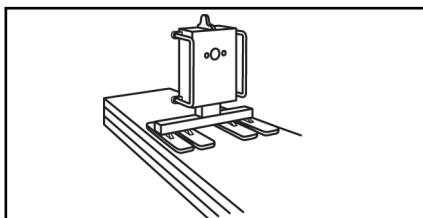
**5**

ПОДКЛЮЧАЕМ БРС (ДО ЩЕЛЧКА)



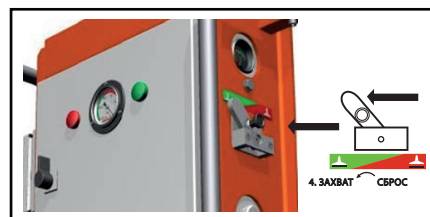
**6**

ПОЗИЦИОНИРУЕМ НА ПАНЕЛИ, ПО ЦЕНТРУ, НА 1/3 ОТ ВЕРХНЕЙ ЧАСТИ.



**7**

ПРОИЗВОДИМ ЗАХВАТ ПАНЕЛИ ПУТЕМ ПЕРЕВОДА РЫЧАГА В РЕЖИМ ЗАХВАТА (В КРАЙНЕЕ ЛЕВОЕ ПОЛОЖЕНИЕ) ЛИБО НАЖАТИЕМ ЗЕЛЕННОЙ КНОПКИ ПДУ.



**8**

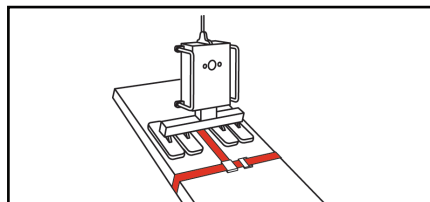
## В РЕЖИМЕ ЗАХВАТ:

- СТЕЛКА ВАКУУММЕТРА НАЧИНАЕТ ОТКЛОНЯТЬСЯ, ЛАМПА СВЕТИТСЯ КРАСНЫМ, СЛЫШЕН ЗВУКОВОЙ СИГНАЛ.
- ЗАГОРАЕТСЯ ЗЕЛЕНАЯ ЛАМПА. ЗВУКОВОЙ СИГНАЛ ВЫКЛ.
- ПОСЛЕ ВЫКЛЮЧЕНИЯ НАСОСА ВАКУУМ НЕ МЕНЕЕ 0.6 БАР.



**9**

ПОДНИМАЕМ АППАРАТ С ПОМОЩЬЮ КРАНА ВВЕРХ НА 1 МЕТР, ФИКСИРУЕМ СТРАХОВОЧНЫЙ СТРОП.



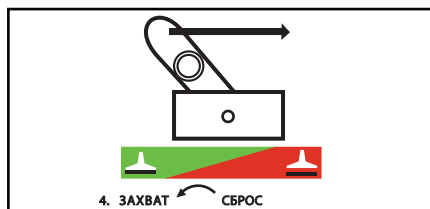
**10**

ПОДНИМАЕМ, ЗАЩЕЛКИВАЕМ ПОВОРОТНЫЙ УЗЕЛ, ПОДВОДИМ К МЕСТУ МОНТАЖА, ОСВОБОЖДАЕМ ПАНЕЛЬ ОТ СТРОПА, ПРОИЗВОДИМ МОНТАЖ



**11**

ПОСЛЕ ЗАКРЕПЛЕНИЯ ПАНЕЛИ, ПЕРЕВОДИМ РЫЧАГ В РЕЖИМ СБРОС ОТЖАВ ФИКСАТОР. ЕСЛИ АППАРАТ С ПДУ ОДНОВРЕМЕННО НАЖИМАЕМ НА 2 КРАСНЫЕ КНОПКИ НА ПДУ (ЛИБО НА ПУЛЬТЕ ДУ)



**12**

ПО ОКОНЧАНИЮ МОНТАЖА СНИМАЕМ НАВЕСНОЕ ОБОРУДОВАНИЕ, ПЕРЕВОДИМ ПОВОРОТНЫЙ УЗЕЛ В ТРАНСП. ПОЛОЖЕНИЕ, НАДЕВАЕМ ТРАНСП. КОЛЕСА. ПОДКЛЮЧАЕМ КАБЕЛЬ ЗУ В РОЗЕТКУ 220В.





**info@arlift.ru**

**www.arlift.ru**

**8 (800) 555-19-28**